

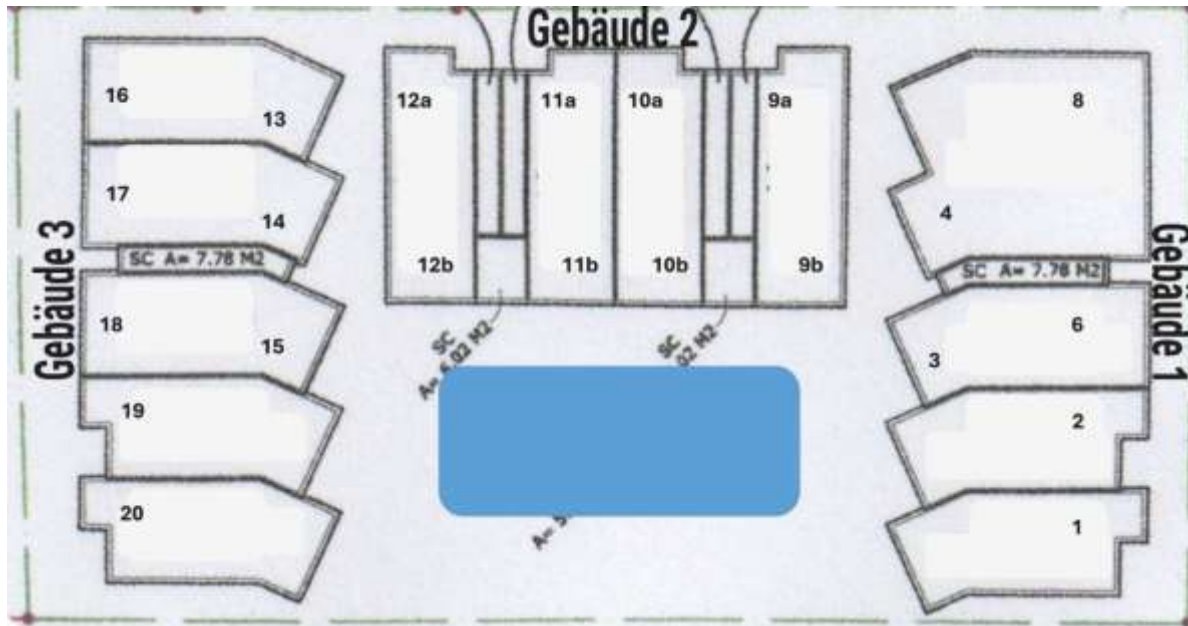
**Schlüsselinformationen**

<b>Wohnungsnummer</b>	18
<b>Typ</b>	Deluxe Studio
<b>Etage</b>	Obergeschoss
<b>Lage</b>	Gebäude 3, mitten in der Reihe
<b>Preis</b>	USD 90.000
<b>Wohnfläche</b>	42 m <sup>2</sup>
<b>Betriebskosten</b>	DOP 11.250 (~EUR 154) / Monat
<b>Kontakt</b>	info@condosdominicanos.com



**Lageplan der Wohnungen**

Wohnungsnummer für Mieter (nicht = den Titeln). Nummern näher dem Rand des Diagramms sind oben.



**Lage in El Batey, Sosua**



**DETAILS**

**Versorgungseinrichtungen und Dienstleistungen**

Generator-Notstrom rund um die Uhr	In den Gebühren enthalten
Die Wasserversorgung von Coraaplata	Zisterne vor Ort, in den Gebühren enthalten
Eigener Zähler in der Straße für EDN-Strom	NICHT in den Gebühren enthalten
Edenorte-Zähler Strom Gemeinschaftsbereich	In den Gebühren enthalten
Schwimmbadpumpe von PV-Paneeelen gespeist	EDN-Pumpe bei Reinigung, schlechtem Wetter
WLAN-Antenne und Router pro Wohnung mit Claro Glasfaser-Internet	Der Service ist in den Gebühren enthalten, Ausrüstung nicht enthalten
Download- und Upload-Bandbreite	25/10 Mbit/s
WLAN im Gemeinschaftsbereich (Backup) von Claro	Gemeinsam 10 Mbit/s
Müllabfuhr durch das Rathaus	In den Gebühren enthalten
Klimazähler zeigt Stromverbrauch der Klimaanlage	Gäste können nachvollziehen
Gasanschluss zum Kochen	In den Gebühren enthalten
Warmwasser auf Abruf in Bad und Küche	Gasheizung / Gebäude, in Gebühren enthalten
Trinkwasser verfügbar vor Ort	In den Gebühren enthalten
De Lancer Kabel-TV-Box Basis- und HD-Kanäle	In den Gebühren enthalten

**Wohnungsaufbau und Einrichtungen**

Hohe „Kathedralen“-decken	Aus BZ Eiche In der ganzen Wohnung
Küchenarbeitsplatten	Granit
Komplettes Badezimmer: Dusche, Toilette, Waschbecken	
Dusche Typ	Coralina mit Glaskabine
Doppelverglasung (Anmerkung: keine Gitter)	Küche, Seite, Tür, Badezimmer
Lamellenfenster	Balkonfenster

**Standardausstattung**

Keramikböden durchgehend	Keramik- und Coralina-Wände im Badezimmer
Eine Klimaanlage	12.000 BTU, neu 2025
Deckenventilator	Marke KDK
Außenbereich – mit Tisch und 2 Stühlen	Balkon mit Rollo
Moskitonetze an allen öffnenden Fenstern	Auch an den Eingangs- und Balkontüren

**Ausstattung – ausgewählte Details**

Bett	Queen Size, Bettgestell aus brasilianischer Eiche
Möbel	Möbel aus brasilianischer Eiche – Nachttische, Esstisch, Stühle, Kleiderschrank, Regale, innere Tür, Balkonmöbel, Küchenschränke. Auch hohe Decke in brasilianischer Eiche bekleidet.
Vorhänge durchgehend	Vorhänge vorne, seitlich, Küchenfenster und Tür
Gasherd	4 Brenner und Ofen

Die aktuellen monatlichen Mietpreise für diese Eigentumswohnung lauten wie folgt

Hochsaison	Übergangssaisons	Sommersaison
USD 999	USD 695	USD 600

## Condos Dominicanos Wohnung #18

Details		
Typ: Deluxe Studio	Wohnfläche: 42.1m <sup>2</sup>	Nachbarn #19, #15
Gebäude 3, oben	<b>Preis USD 90.000</b>	Rückseite zur Oasis in Sosua, Frontseite Schwimmbad

Layout		
Küche hinten, separater, aber offener Bereich	Badezimmer hinten, Zugang vom Schlafzimmer aus	Schlafzimmer-/Wohnraum im Mittelpunkt
Bürobereich vorne links, Balkon vorne mit Möbeln aus brasilianischer Eiche	Eingang von der Treppe, auf der Rückseite, in die Küche, Moskitonetzter am Eingang	Doppelfenster: Seite (Wohnzimmer), Eingangstür, hinten (Küche, Bad)
Hohe „Kathedralen“-decke	Decke mit brasilianischer Eiche komplett verkleidet	

Installationen		
Deckenventilator mit Licht	Deckenlampe in der Küche	Wandlampe auf dem Balkon, im Badezimmer. Neonlampen in der Küche.
Schreibtischlampe, feste Wandlampen am Bett.	Mobiler Ventilator	Klimaanlage am Deckenbalken vor der Küche, nach vorne gerichtet
WLAN 25 Mbit/s Download, 10 MHz Upload	Router, Antenne, Kabel	Wandschließfach
Fernseher, Wohnzimmer, auf dem Schrank	TCL, 43-Zoll Smart	Kabelkasten

Küche		
4-Brenner-Gasherd mit Ofen, gemeinsame Gasversorgung	Geschirr, Besteck, Gläser: für 8 Personen	Mittelgroßer Kühlschrank/ Gefrierfach, Marke Frigidaire
Freistehender Trinkwasserspender/-kühler	Mikrowelle, Kaffeemaschine, Wasserkocher, Mixer, Toaster	Schränke, Schubladen, Regale aus brasilianischer Eiche
Spülbecken, warmes und kaltes Wasser	Granitarbeitsplatten	Verschiedene Kochutensilien

Badezimmer		
Glaskabine, Coralina-Wände und Keramikboden	Spiegel, Handtuchhalter, Toilettenpapierhalter, Holzregale	WC. Waschbecken, heißes und kaltes Wasser, Holz und Coralina umgeben

## Condos Dominicanos Wohnung #18

Wohn- und Büroräume		
Esstisch, brasilianische Eiche,	2 Stühle aus brasilianischer Eiche	Großer Mahagoni-Sessel, eingebaute Polster
Wandmontierte Regale und Schubladen aus BZ-Eiche	Großer Schreibtisch aus brasilianischer Eiche	Stuhl aus brasilianischer Eiche

Schlafzimmerbereich		
Eingebauter Kleiderschrank, brasilianische Eichentüren	Schrank/Regal über dem Schrank, brasilianische Eiche	Großer Wandspiegel
Bett-QS, brasilianische Eiche, angebaute Nachttische	2 wandmontierte Nachttischlampen mit Dimmer	

Textilien		
Vorhänge an allen Fenstern, mit Bändern	Bettwäsche: 2x Laken, 4 x Kopfkissen mit Bezügen, 1x Bettbezug, 2x Matratzenschoner	Handtücher – 4x groß, 4x klein, 2x Badematte