

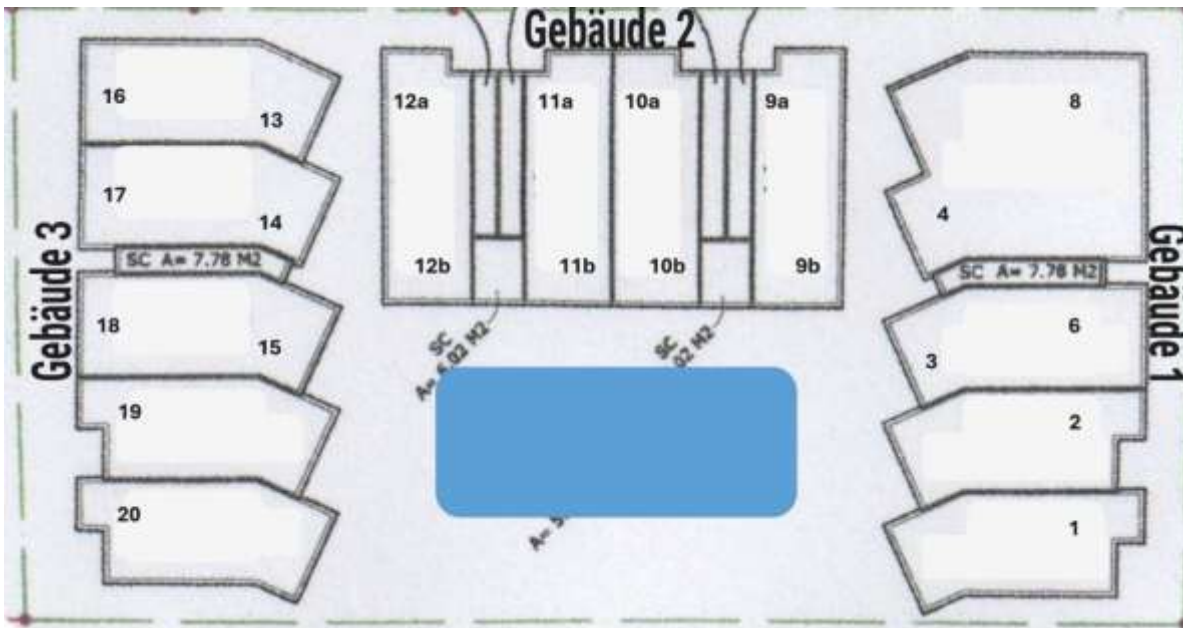
Schlüsselinformationen

Wohnungsnummer	15
Typ	Standardstudio
Etage	Erdgeschoss
Lage	Gebäude 3, mitten in der Reihe, Ausblick zum Schwimmbad
Preis	USD 79.000
Wohnfläche	42 m ²
Betriebskosten	DOP 11.250 (~EUR 154) / Monat
Kontakt	info@condosdominicanos.com



Lageplan der Wohnungen

Wohnungsnummer für Mieter (nicht = den Titeln). Nummern näher dem Rand des Diagramms sind oben.



Lage in El Batey, Sosua



DETAILS

Versorgungseinrichtungen und Dienstleistungen

Generator-Notstrom rund um die Uhr	In den Gebühren enthalten
Die Wasserversorgung von Coraaplata	Zisterne vor Ort, in den Gebühren enthalten
Eigener Zähler in der Straße für EDN-Strom	NICHT in den Gebühren enthalten
Edenorte-Zähler Strom Gemeinschaftsbereich	In den Gebühren enthalten
Schwimmbadpumpe von PV-Paneelen gespeist	EDN-Pumpe bei Reinigung, schlechtem Wetter
WLAN-Antenne und Router pro Wohnung mit Claro Glasfaser-Internet	Der Service ist in den Gebühren enthalten, Ausrüstung nicht enthalten
Download- und Upload-Bandbreite	25/10 Mbit/s
WLAN im Gemeinschaftsbereich (Backup) von Claro	Gemeinsam 10 Mbit/s
Müllabfuhr durch das Rathaus	In den Gebühren enthalten
Klimazähler zeigt Stromverbrauch der Klimaanlage	Gäste können nachvollziehen
Gasanschluss zum Kochen	In den Gebühren enthalten
Warmwasser auf Abruf in Bad und Küche	Gasheizung / Gebäude, in Gebühren enthalten
Trinkwasser verfügbar vor Ort	In den Gebühren enthalten
De Lancer Kabel-TV-Box Basis- und HD-Kanäle	In den Gebühren enthalten

Wohnungsaufbau und Einrichtungen

Küche	Offen zum Wohnzimmer hin
Arbeitsflächen	Granit
Komplettes Badezimmer	Dusche, Toilette, Waschbecken
Dusche Typ	Coralina mit Glasplatte, begehbar
Doppelverglaste Fenster	Seite, Küche getönt
Lamellenfenster	Außentüren, Badezimmer

Standardausstattung

Keramikböden durchgehend	Keramik- und Coralina-Wände im Badezimmer
Eine Klimaanlage	12.000 BTU, neu 2025
Deckenventilator	Marke KDK
Außenbereich – mit Tisch und 2 Stühlen	Terrasse
Gitter an allen Fenstern	Auch an Lamellentüren
Moskitonetze an allen öffnenden Fenstern	Auch an Lamellentüren

Ausstattung – ausgewählte Details

Bett	Queen Size, Eiche
Schlafzimmermöbel	Spiegelschrank; Eichenschubladen, -nachtische
Schreibtisch	Wandschreibtisch aus lackiertem Holz, Bürostuhl
Sofa	Gepolsterter Zweisitzer
Vorhänge durchgehend	Vorhänge vorne, Seite; Getöntes Küchenfenster
Gasherd	4-Brenner mit Ofen

Die aktuellen monatlichen Mietpreise für diese Eigentumswohnung lauten wie folgt

Hochsaison	Übergangssaisons	Sommersaison
USD 925	USD 650	USD 555

Condos Dominicanos Wohnung #15



Details		
Typ: Standardstudio	Fläche: 42,11 m ²	Nachbarn #19, #18
Gebäude 3, unten	Preis USD 79.000	Rückseite zu Oasis in Sosua, vorne Ausblick zum Pool

Aufbau		
Küche hinten, separater offener Bereich	Badezimmer hinten, Eingang von der Küche	Schlafzimmer/Wohnbereich vorne
Terrasse vorne	Doppelverglaste Fenster: Seite, Küche getönt	

Installationen		
Deckenventilator	Deckenlicht in Eingang, Küche und Badezimmer	Neonlampe in der Küche.
Schreibtischlampe, feste Wandlampen am Bett	Mobiler Ventilator	Klimaanlage an der Innenwand, zum Bett hin
WLAN 25 Mbit/s Download, 10 MHz hoch	Router, Antenne, Kabel	Wandschließfach
Fernseher, Wohnzimmer, an der Wand befestigt	KTC 42-Zoll	Kabelkasten

Küche		
4-Brenner-Gasherd mit Ofen, gemeinsame Gasversorgung	Geschirr, Besteck, Gläser: für 6 Personen	Mittelgroße Kühlschrank/ Gefrierschrank, Marke Daewoo
Wasserspender/-kühler auf einem Tisch	Mikrowelle, Kaffeemaschine, Wasserkocher, Mixer, Toaster	Lackierte Kiefernchränke mit Glas, Schubladen
Spülbecken, warmes und kaltes Wasser	Granitarbeitsplatten	Verschiedene Kochutensilien

Badezimmer		
Begehbare Dusche, Glasscheibe, Keramik-/Coralina-Wände und -Boden	Schrank mit Spiegel, Handtuchhalter, Toilettenpapierhalter	WC. Waschbecken, warmes und kaltes Wasser

Wohn- und Büroräume		
Esstisch-Rechteck, Rauchglasplatte, Eichenrahmen	2 hölzerne Stühle mit Stoffsitze	Zweisitzer
Wandmontierter lackierter Kiefernreibtisch	Bürostuhl	

Condos Dominicanos Wohnung #15



Schlafzimmerbereich		
Eingebauter Kleiderschrank, 2 Schiebespiegeltüren	Schrank über Kleiderschrank	Wandmontierte Kommode und Regale, Eichenholz
Bett Queen Size, Eiche	2 Nachttische, Eiche	2 wandmontierte Nachttischlampen

Textilien		
Vorhänge an allen Fenstern, mit magnetischen Bändern	Bettwäsche: 2x Laken, 4 x Kissen und Kissenbezüge, 1x Bettbezug, 2x Matratzenschoner	Handtücher – 4x groß, 4x klein, 2x Badematte